

ANEXO IV: Reportaje fotográfico



Fotografía 1. Vista de la vegetación (robles) a podar junto a ribera (izquierda). Apoyo 3 al fondo.



Fotografía 2. Vista general del apoyo 4 y vegetación a podar (frutales) en el vano 4-5 (izquierda). Apoyo 3 al fondo (derecha).



Fotografía 3. Vegetación (frutales) a podar en el vano de los apoyos 4 y 5.



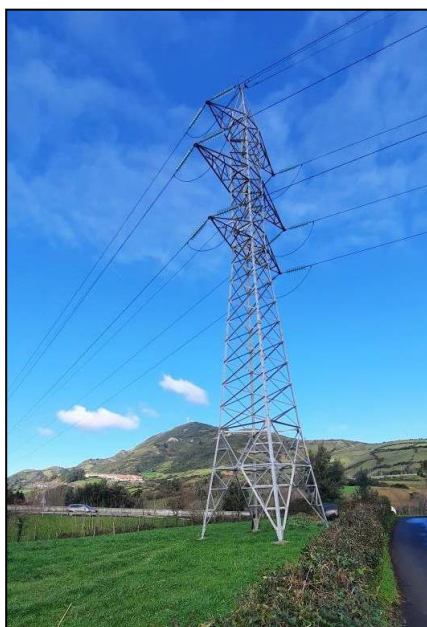
Fotografía 4. Vista general del apoyo 4.



Fotografías 5 y 6. Vista de los apoyos 5 (izquierda) y 5 bis (derecha).



Fotografías 7 y 8. Vista general de los apoyos 6 (izquierda) y 6 bis (derecha).



Fotografía 9. Vista del apoyo 8.



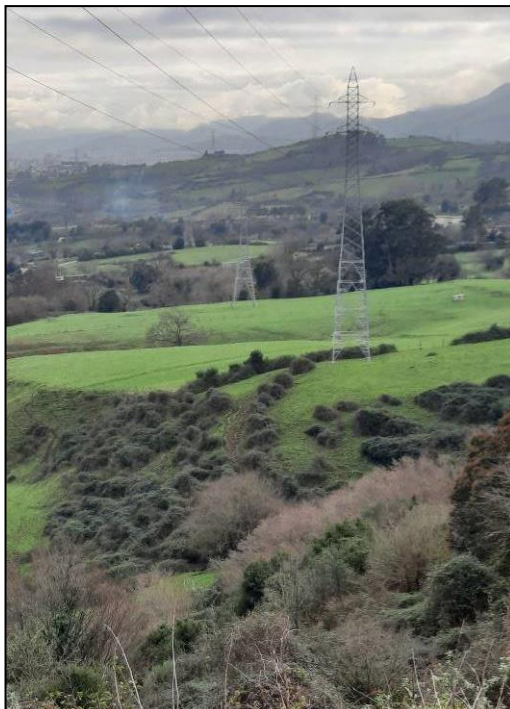
Fotografías 10 y 11. Vegetación (avellanos) a talar a ambos lados del camino en el vano 8-9.



Fotografía 12. Vegetación (avellanos) a talar bajo la línea, en el vano de los apoyos 8 y 9.



Fotografía 13. Vista general del apoyo 9.



Fotografía 14. Vista de vegetación (robles, pinos y sauces) a talar en el vano 11-12 y vista general del apoyo 11. Al fondo apoyo 10.



Fotografías 15 y 16. Vista del apoyo 13 (izquierda). Vista general del apoyo 13 y apoyo 12 al fondo (derecha).



Fotografías 17 y 18. Vegetación a talar (encina y acacia) junto al apoyo 14.



Fotografía 19. Vista del apoyo 15.



Fotografía 20. Vista general de la vegetación (acacias) a talar en el vano 15-16, junto a carril bici (a la derecha, apoyo 15).



Fotografía 21. Vegetación (acacias) a talar en el vano 15-16.



Fotografía 22. Vista de vegetación (acacias, frutales, castaños) a talar bajo la línea junto al carril bici, y apoyo 16 (derecha).



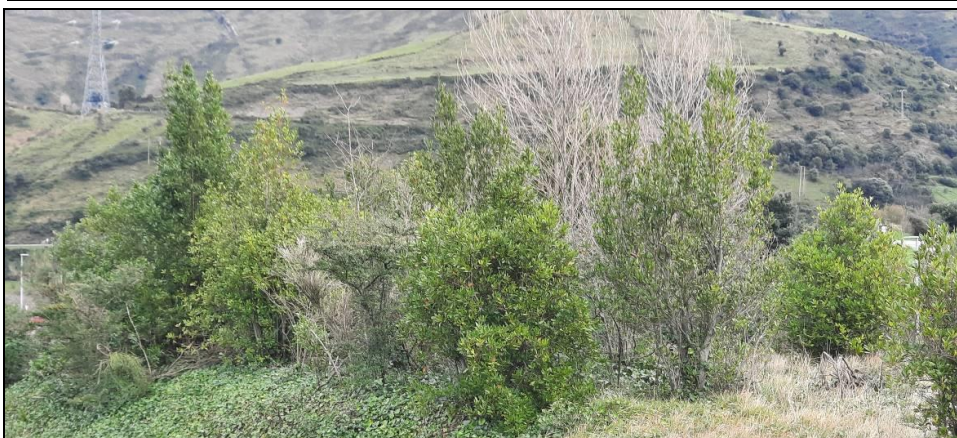
Fotografía 23. Vista general de vegetación (acacias, frutales, castaños) a talar junto al apoyo 16 (izquierda).



Fotografía 24. Vista general del apoyo 16.



Fotografía 25. Vegetación a talar (avellanos) bajo la línea y junto a la carretera en el vano 16-17 y vista del apoyo 16. Al fondo apoyo 15.



Fotografías 26 y 27. Vegetación a talar (chopos) bajo la línea en el vano 16-17.



Fotografía 28. Vista del apoyo 17 (apoyos 18 y 19=1A al fondo).